



— GROUPE —
CHAIMAA IMMOBILIER

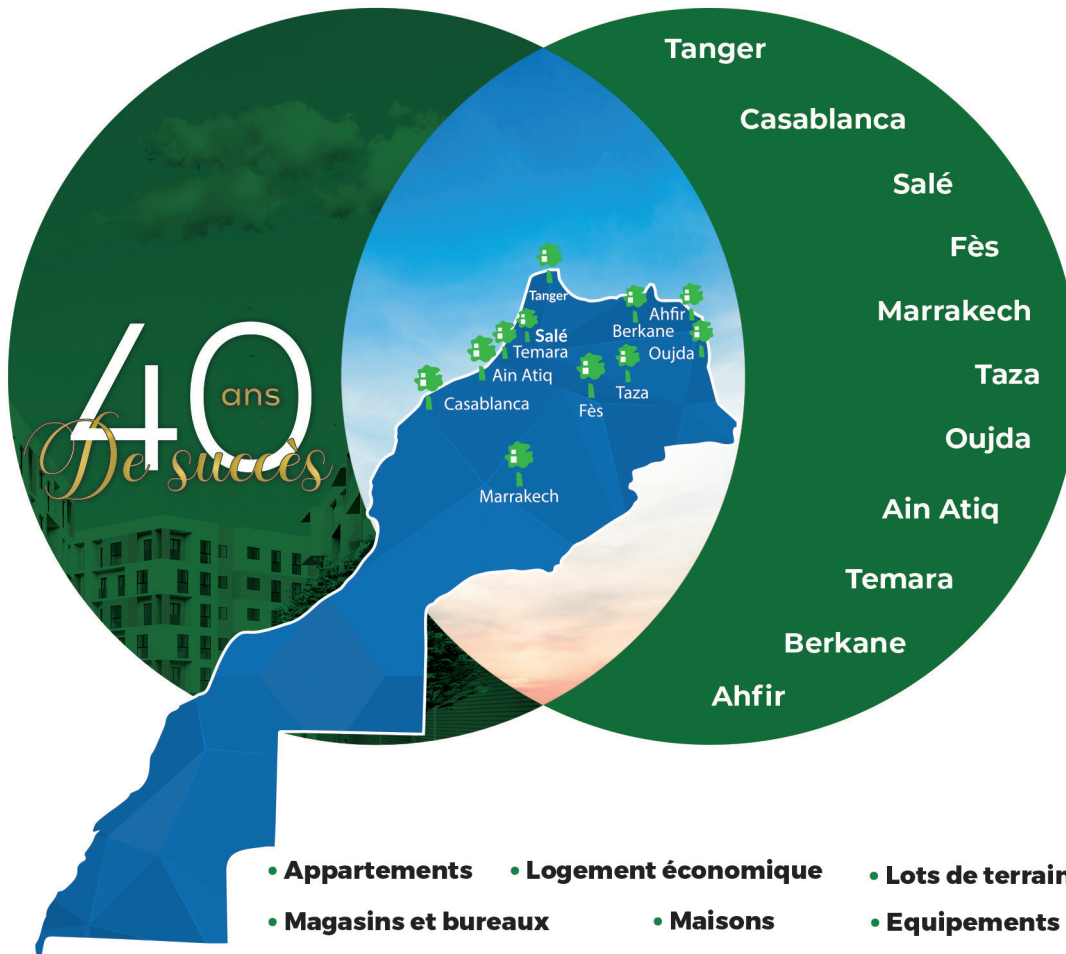
La qualité, notre mot d'ordre

Royaume du Maroc



Fondation Mohammed VI
de Promotion des Œuvres Sociales de l'Éducation-Formation

UNE SUCCESS STORY QUI SE POURSUIT GRÂCE À VOUS ET AVEC VOUS



Le **GRUPE CHAIMAA IMMOBILIER** est l'un des principaux promoteurs et constructeurs immobiliers au royaume Marocain, fondé par M. El Alj, en **1983** à sa ville natal Oujda.

Au fil des années, le **GRUPE CHAIMAA** s'est bâti une solide réputation sur le marché grâce à son sérieux et à sa parfaite connaissance du secteur. La philosophie du groupe repose sur une stratégie de développement claire axée sur la créativité, la confiance et le respect des engagements.

L'objectif ultime du groupe est de créer des espaces de vie agréables et harmonieux, accessibles à chaque famille et adaptés à tous les budgets.

Aujourd'hui, le groupe a plus de 30 000 appartements et maisons individuelles, ainsi que des milliers de terrains à construire dans plusieurs villes, à savoir : **Oujda, Casablanca, Fès, Rabat, Tanger, Marrakech, et bien évidemment d'autres villes.**

Le groupe Chaimaa immobilier est présent aussi au UAE à travers sa filiale Chaimaa properties Dubai.

NOS PROJETS À TRAVERS LE MAROC

EMERAUDE
À Sala Al Jadida

-4%
Offre spéciale pour les adhérents

Votre appartement de standing
100% DÉCLARÉ

Superficie entre
80 m² et 120 m²

À partir de
8 300 m² DH

05 37 60 66 60
www.groupechaimaa.com

**VOTRE APPARTEMENT DE STANDING
A CASABLANCA
À PARTIR DE**
750.000 DH
2 CHAMBRES - SALON - BALCON

-10%
Offre spéciale pour les adhérents

06 08 08 13 14
www.groupechaimaa.com

7 min
DU CENTRE VILLE

DREAM CITY
RESIDENCE VILLAS

Villas semi-finies en face de la forêt Ain Chkef
2 étages, un rez-de-jardin et un jardin privatif avec piscine

-4%
Offre spéciale pour les adhérents

À partir de
3 100 000 Dhs

05 35 96 82 82
www.groupechaimaa.com

Fès

-4%
عرض خاص للاعضاء

**همزة إستثمارية فريدة
لا تعوض بمدينة تازة !**

قطع أرضية R+2
إبتداء من
3 300
درهم للمتر²

05 35 96 82 82
www.groupechaimaa.com للمزيد من المعلومات

AL JISSR

**بقع أرضية تجارية بمدينة فاس
لإستثمار 100% مربح**

إبتداء 2 800 درهم
من للمتر²

-4%
عرض خاص للاعضاء

05 35 96 82 82
www.groupechaimaa.com للمزيد من المعلومات

**همزة استثمارية
فريدة لا تعوض بمدينة فاس !**

**قطع أرضية
إبتداءً من 80m²
R+2 R+3 R+4
قطع أرضية للفيلات**

إبتداءً من
2 800
درهم للمتر²

-4%
عرض خاص للاعضاء

طريق إيموزار

05 35 96 82 82
www.groupechaimaa.com للمزيد من المعلومات اتصلو بنا

EMERAUDE AVENUE

SALA AL JADIDA



EMERAUDE
AVENUE
À Sala Al Jadida



Oulad Hlal,
Sala Al-Jadida



Situé à Sala Al-Jadida en face de la capitale du Maroc, le projet **Emeraude** a été conçu pour proposer un ensemble d'appartements moyen standing de plusieurs superficies (à partir de 80m²) composés de 2 à 3 Chambres + Salon.

Emeraude est facilement accessible depuis l'autoroute à seulement 10 minutes de Technopolis, la cité des Technologies et de l'Université Internationale de Rabat.

Équipements



caméra de surveillance



Espaces verts



Mosquée



Ascenseur

Une remise de **4%** du prix de vente réservée aux :

- Adhérents.
- Ascendants, descendants, conjoint, frères et sœurs des adhérents.

Localisation
Projet Maps



Visite virtuelle
d'appartement



Vidéo projet



SIDI ABDERRAHMANE

CASABLANCA



RESIDENCE
SIDI ABDERRAHMANE



Oulfa
Casablanca

Le projet **SIDI ABDERRAHMANE** propose des appartements allant d'un studio à 2 chambres à coucher + Salon, avec seulement 2 appartements par étage. Le Projet est situé dans un emplacement stratégique, à seulement 10 minutes du cœur de Casablanca, 2 min de l'Hôpital Cheikh Khalifa, et 5 minutes de la faculté de médecine et de pharmacie de Casablanca. Les appartements sont dotés d'équipements modernes Soigneusement conçus pour améliorer le bien-être des résidents.

Équipements



Centre commercial
et commerces



Caméra de
surveillance



Espaces verts



Mosquée



Ascenseur

Localisation
Projet Maps



Visite virtuelle
d'appartement



Une remise de **10%** du prix de vente réservée aux :

- Adhérents.
- Ascendants, descendants, conjoint, frères et sœurs des adhérents.

VILLAS SEMI-FINIS **DREAM CITY**

FÈS

DREAM CITY
RÉSIDENTICE VILLAS



Fès



Dream City est un projet résidentiel de villas semi-finies luxueuses, idéalement situé en face de la forêt Ain Chkef et à seulement quelques minutes du centre de la capitale culturelle « Fès », et proche de toutes les commodités nécessaires. Le projet propose des villas semi-finies avec 2 étages et un rez-de-jardin et Jardin privatif équipé d'une piscine. Les villas sont dotées :

- D'une architecture moderne et unique.
- D'un cadre de vie exceptionnel.
- D'une vraie bouffée d'oxygène loin des nuisances et de la pollution du centre-ville.

Une remise de **4%** du prix de vente réservée aux :

- Adhérents.
- Ascendants, descendants, conjoint, frères et sœurs des adhérents.

Localisation
Projet Maps



Plan
Plaquette



LOTISSEMENT **AL ZAHRAE**

TAZA



À 9 min du péage Autoroute, et à 7 min de la gare de train **Lotissement AL ZAHRAE** vous offre un cadre de vie exceptionnel pour la construction de votre propre maison en R+2 et aussi vous donne la chance d'investir dans des R+6.

Équipements



Mosquée



Espaces verts



Hammam



Four



Route Fès,
El Bahra, Taza

Une remise de **4%** du prix de vente réservée aux :

- Adhérents.
- Ascendants, descendants, conjoint, frères et sœurs des adhérents.

Localisation
Projet Maps



Plan
Lotissement



LOTISSEMENT **EL ALIA**

FÈS



GROUPE CHAIMAA IMMOBILIER propose un large choix de terrains dans des emplacements bien situés dans la ville de **Fès**, que ce soit pour investir ou pour réaliser un projet personnel.

- Lots de terrain (R+2, R+3, R+4 et R+6).
- Lots de terrain pour équipements.
- Lots de terrain pour villas.

Équipements



Une remise de **4%** du prix de vente réservée aux :

- Adhérents.
- Ascendants, descendants, conjoint, frères et sœurs des adhérents.

Localisation
Projet Maps



Plan
Lotissement



LOTISSEMENT **AL JISSR 2**

FÈS



GROUPE CHAIMAA IMMOBILIER propose un large choix de terrains dans des emplacements bien situés dans la ville de **Fès**, que ce soit pour investir ou pour réaliser un projet personnel.

- Lots de terrain (R+2, R+3, R+4 et R+6).
- Lots de terrain pour équipements.
- Lots de terrain pour villas.

Équipements



Poste de police



Centres de remise en forme



Hamмам



Pâtisserie & Café

Une remise de **4%** du prix de vente réservée aux :

- Adhérents.
- Ascendants, descendants, conjoint, frères et sœurs des adhérents.

Localisation
Projet Maps



Plan
Lotissement





Pour plus d'informations contactez-nous au :

SALA | 05 37 83 61 68
AL JADIDA

CASABLANCA | 06 08 08 13 14

FÈS ET TAZA | 05 35 96 82 82

MESSAGE | 06 66 81 00 48
WHATSAPP

